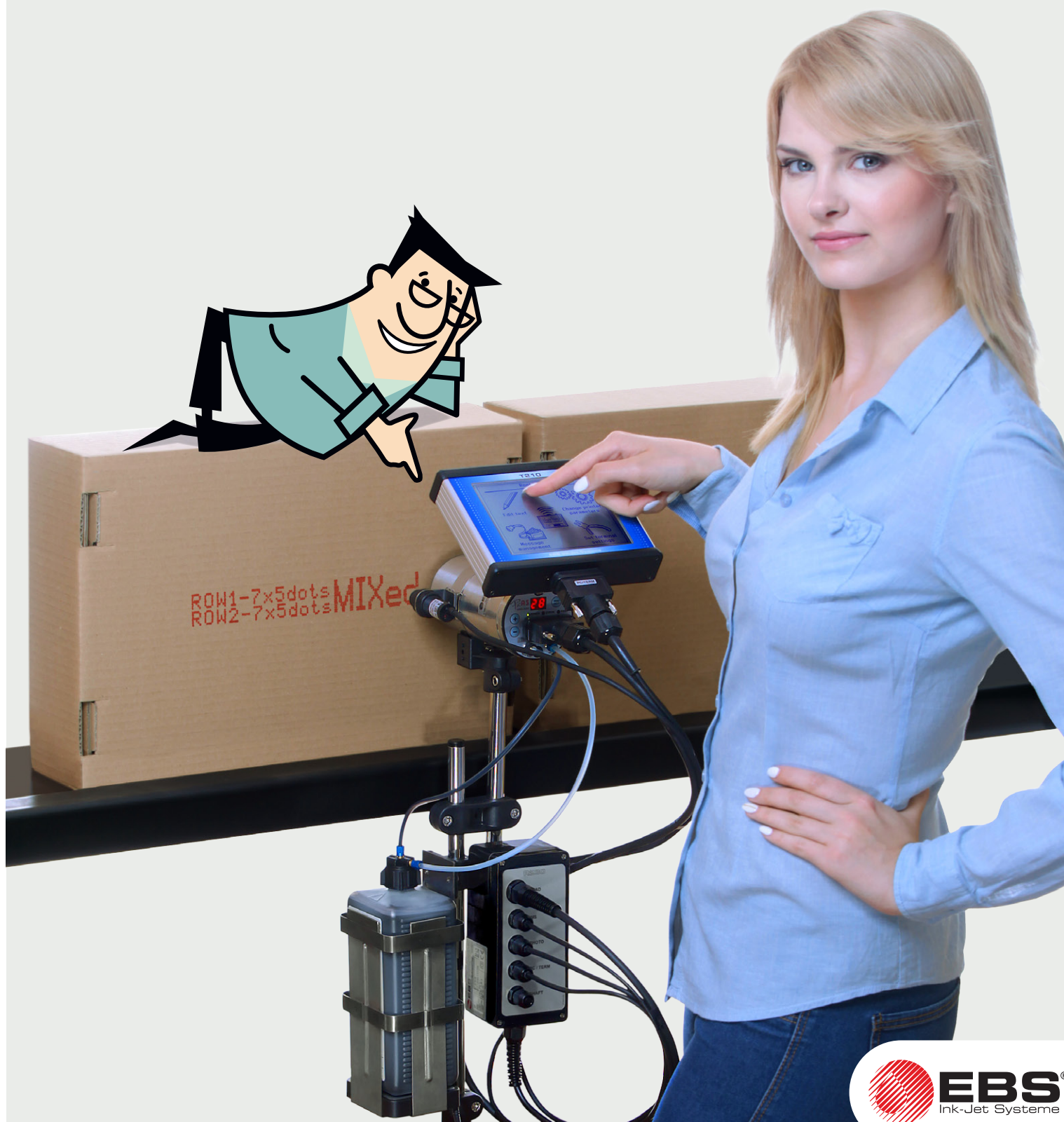


EBS | Innowacje od 1977

PICAS EBS-230

MOCNA I POMOCNA

WSZECHSTRONNA I OSZCZĘDNA PRZEMYSŁOWA DRUKARKA ATRAMENTOWA



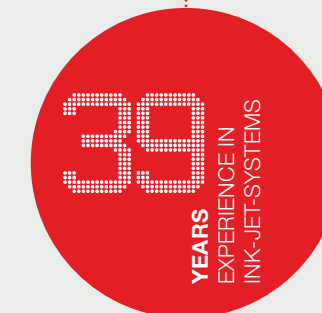


Łatwe.
Szybkie.
Drukowanie.

2-liniowe drukowanie
nigdy nie było tak proste.

Wielokolorowe, pigmentowe, widoczne w promieniach UV, szybkoschnące, bezpieczne dla żywności, odporne na wysoką temperaturę, przyjazne dla środowiska – to tylko wybór cech dostępnych tuszy.

Dostosowane do drukowania na porowatych i gładkich powierzchniach.



Przedstawiamy jedną z najbardziej kompaktowych i wszechstronnych drukarek na świecie.

149 mm długości – w pełni wyposażona.

PicAS EBS-230 to wyposażona we wszystkie niezbędne funkcje, nowoczesna drukarka Drop-on-Demand (DoD). W wyjątkowo małym, wykonanym ze stali nierdzewnej korpusie ukryte jest wszystko, co potrzebne do perfekcyjnego druku: głowica drukująca, kompresor i filtr powietrza, filtr tuszu, panel sterujący, układ elektroniczny z CPU, pamięć i oprogramowanie.

Standard zabezpieczeń IP 54.

Do drukarki dołączone są: skrzynka przyłączeniowa z przewodem zasilającym, uchwyt do butelki z tuszem, zewnętrzny terminal z ekranem dotykowym. Wszystko najlepsze w swojej klasie, w pełni pyło- i wodoodporne.

Przykładowe nadruki



→ Profil plastikowy



→ Dywan



→ Cegła



→ Szkło



→ Profil metalowy



→ Beton



→ Szpula na kabel



→ Papierowy worek



→ Profil okienny



→ Rura z tworzywa sztucznego



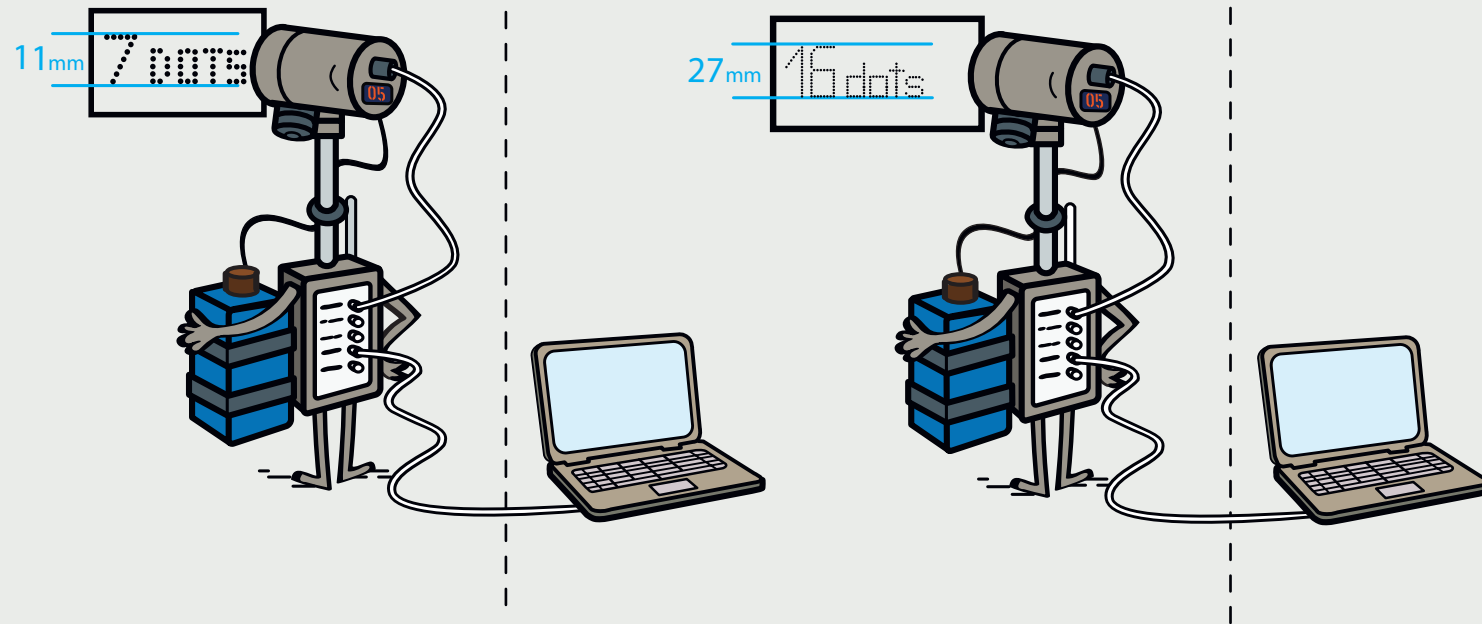
→ Gąbka



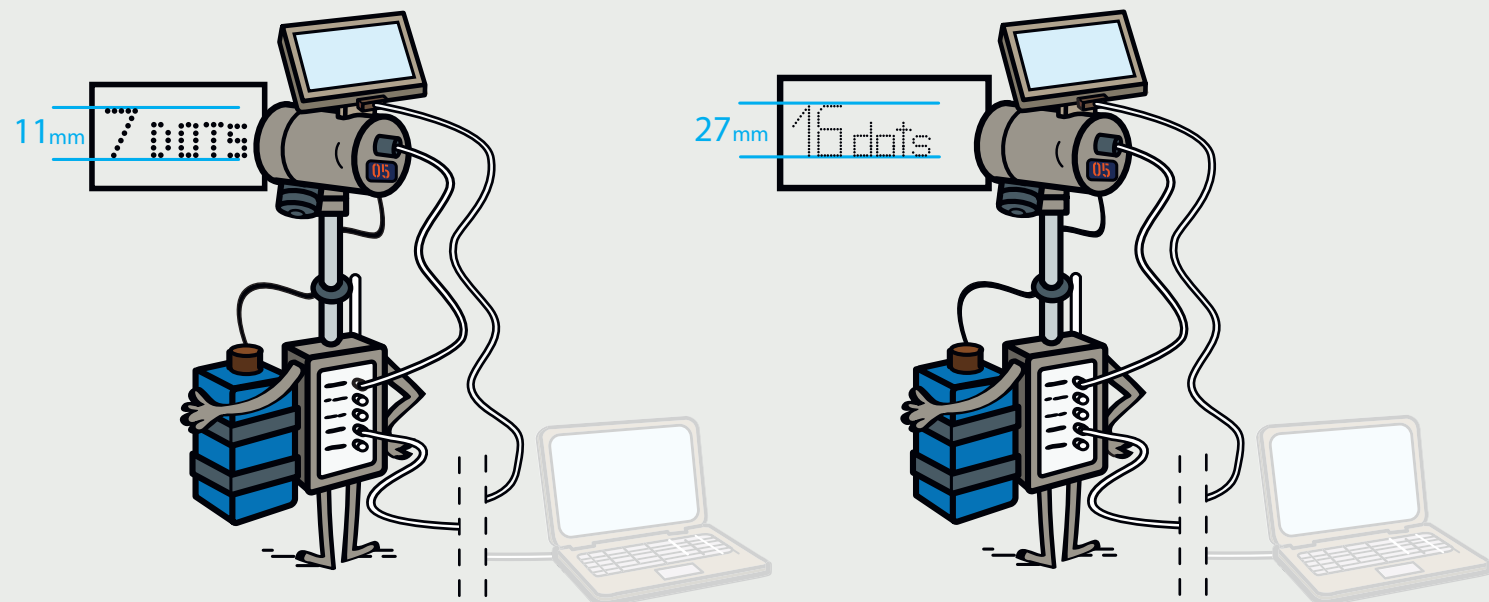
→ Drewniana skrzynka na owoce

Dostępne konfiguracje

bez ekranu dotykowego

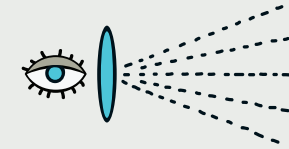
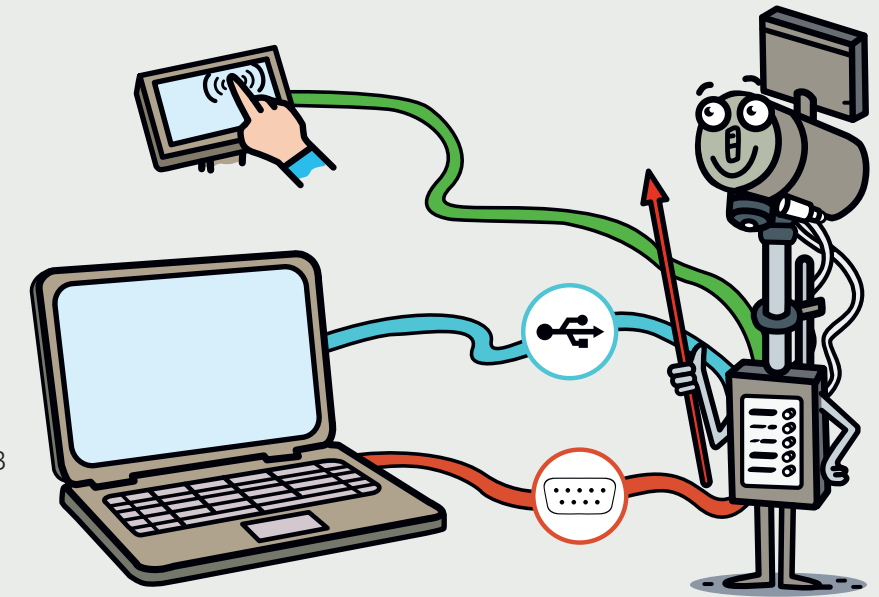


z ekranem dotykowym

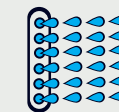


Rozwinięta technologia

Dane można wprowadzić przez komputer połączony z drukarką dzięki Bluetooth bądź złączem USB lub RS-232, albo przez terminal z ekranem dotykowym.



Czujnik produktu



Funkcja samooczyszczania



Technologia pochylania głowicy – wydruki o wysokości 5-27 mm



Specjalny kształt dysz oszczędzający tusz



Najlepsza w swojej klasie dla jednej linii wydruku (aż do 0,04 µl/punkt ≈ 25.000.000 punktów/litr ≈ 2.000.000 znaków @7x5 wzór/1l)

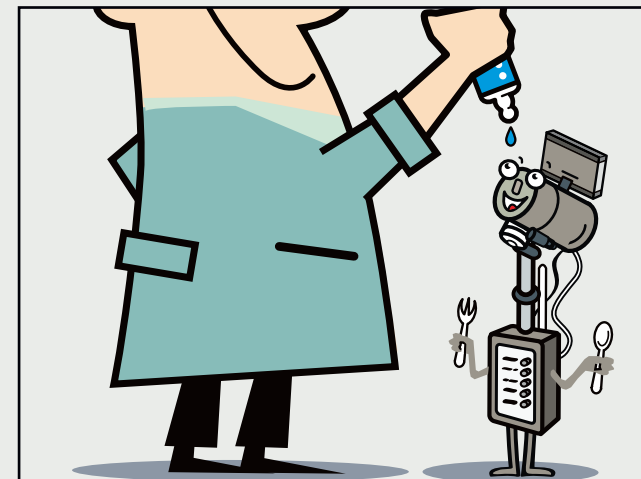
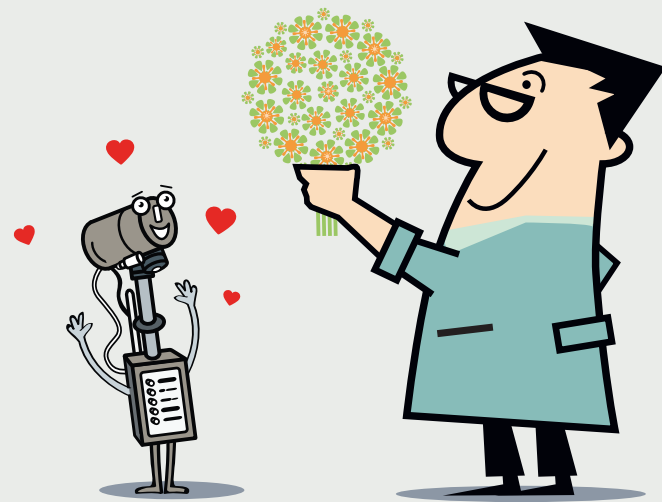


Opcjonalny ekran dotykowy

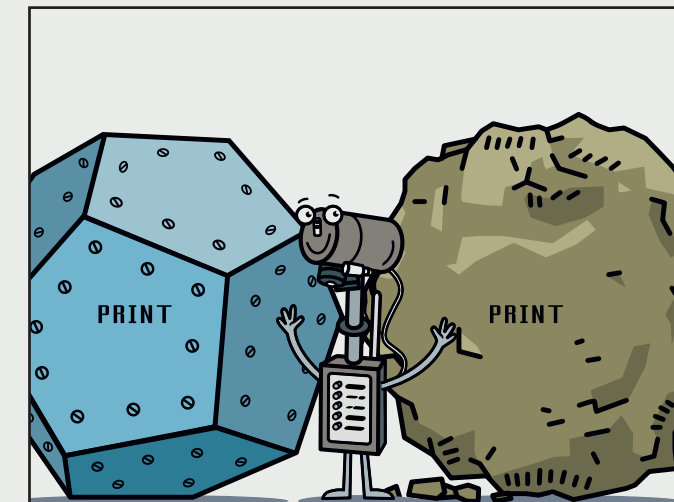


Wszystko w jednym pudełku – gotowe do użycia

Dlaczego uwielbiamy EBS-230?



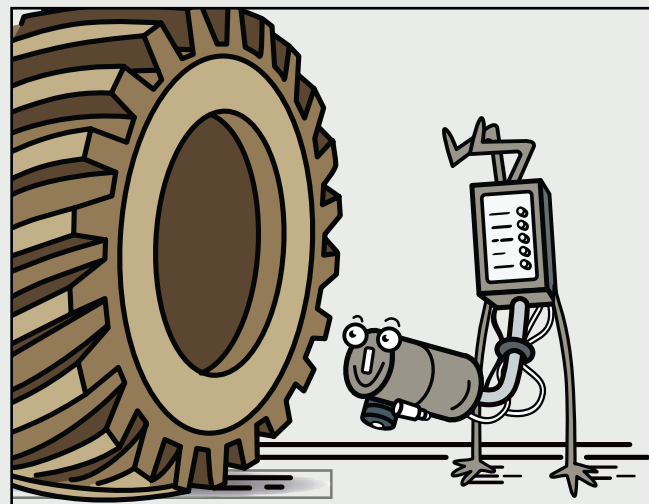
Oszczędność aż do 60% tuszu w tej klasie drukarek dzięki specjalnej konstrukcji dysz



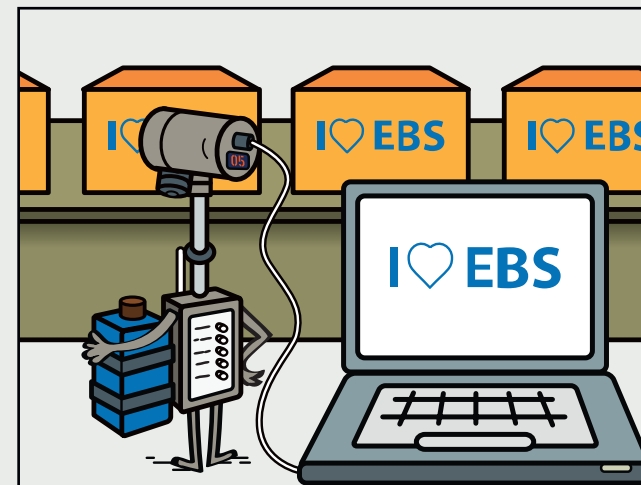
Do prawie każdego rodzaju powierzchni



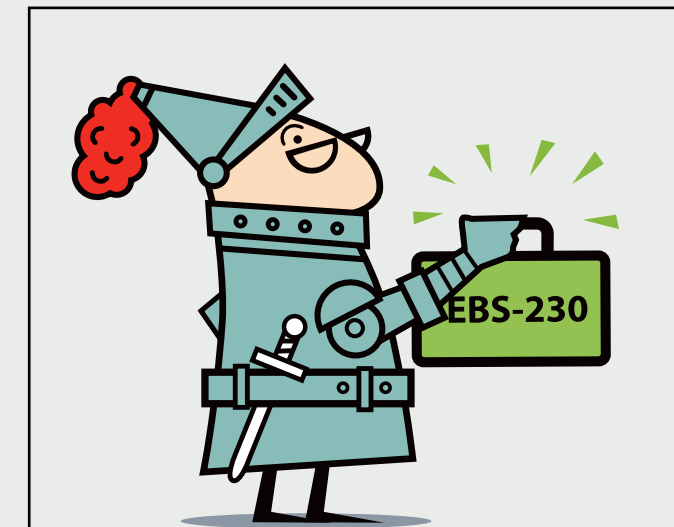
Norma IP 54 pyło- i wodoodporności od przewodu zasilania po ekran dotykowy



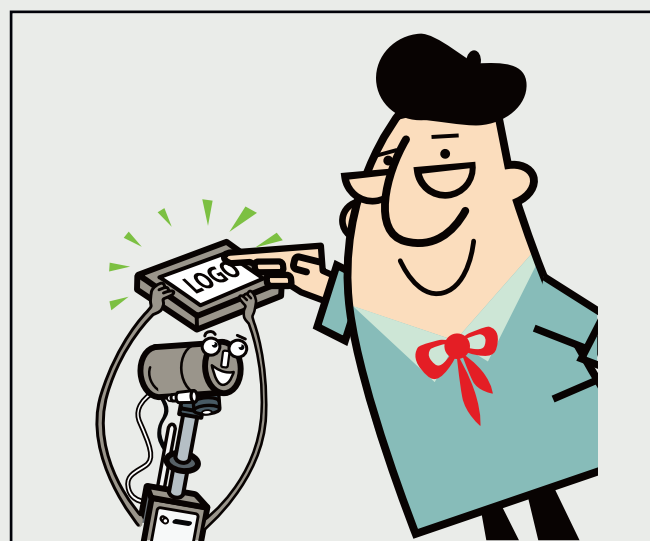
Konstrukcja umożliwiającą drukowanie w dowolnej pozycji



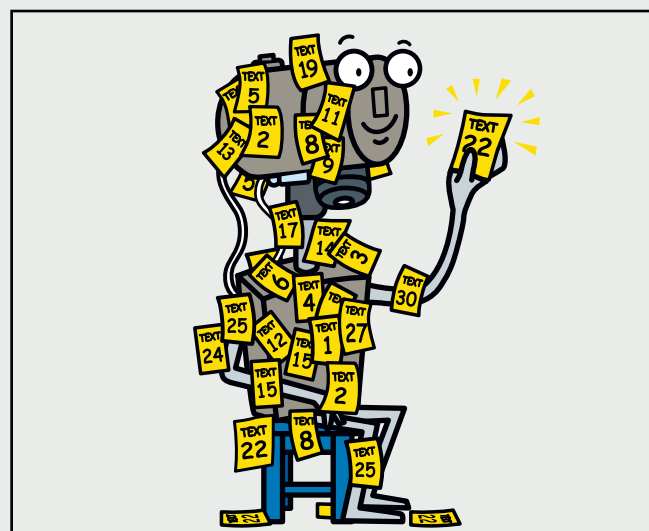
Przesył danych w czasie rzeczywistym przez RS-232 oraz aplikacja na Windows



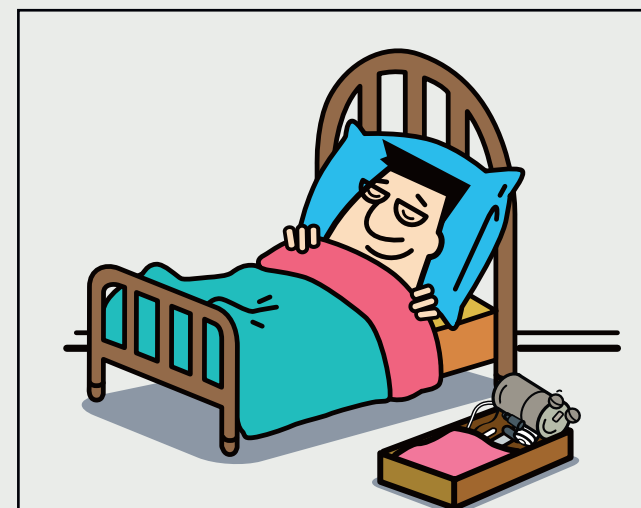
Konstrukcja ze stali nierdzewnej



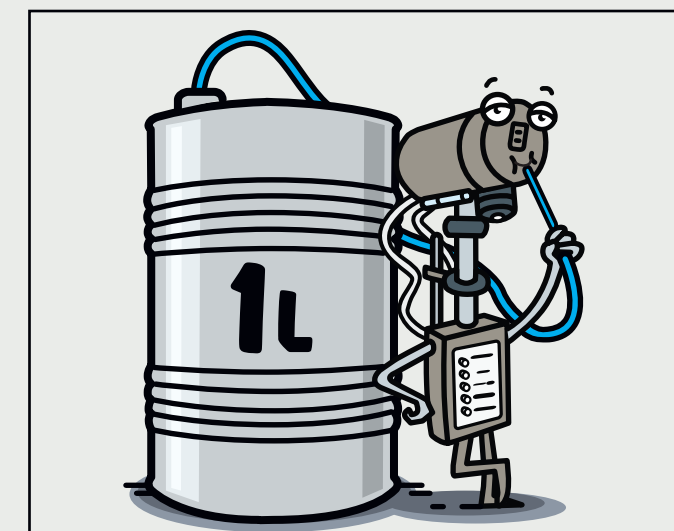
Edytor logo w terminalu z ekranem dotykowym



Pamięć na 30 zdefiniowanych druków - każdy do 1300 znaków długości



Do 2 lat gwarancji



1l tuszu na niespotykaną ilość druków

Dostawa.

Standardowy pakiet.

- Pudło transportowe
- Drukarka EBS-230
- Butelka na tusz (empty)
- Kabel zasilający i skrzynka przyłączeniowa
- CD-ROM z aplikacją użytkownika i instrukcją
- System na tusz 1 l
- Proste mocowanie do przenośnika
- Kabel USB (PC - EBS-230)
- Opcjonalnie – terminal z ekranem dotykowym



For every purpose the right ink¹.

Different surfaces, different areas of operation, different inks:
printing on concrete requires e.g. different ink as foodgrade ink. Dark backgrounds require lighter pigmented inks, particularly smooth surfaces require especially quick-drying, adhesive colour.

Tusze.

Water · Ethanol · Acetone · MEK

E ETHANOL BLUE
Universal ink for almost all surfaces, good contrast on light backgrounds/substrates

A ACETONE BLACK
Universal ink for almost all surfaces, quick-drying, good contrast on light backgrounds/substrates

M ETHANOL BROWN
Foodgrade ink for printing directly onto foodstuffs or printing of food packaging

E ETHANOL BLACK
Universal ink for almost all surfaces, heat-proof up to 250° for up to 40 sec.

W WATER RED
for porous surfaces, slight migration (e.g. for wood marking)

E ETHANOL RED
Foodgrade ink for printing on food packaging, good contrast

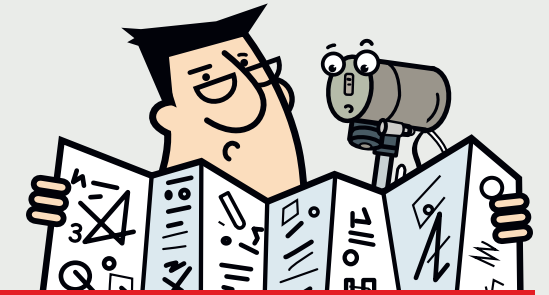
M MEK YELLOW, PIGMENTED
Universal ink for almost all surfaces, quick-drying, good contrast on dark backgrounds/substrates

A ACETONE WHITE, PIGMENTED
Universal ink for smooth surfaces, quick-drying, good contrast on dark backgrounds/substrates

M MEK BLUE, PIGMENTED
Universal ink for almost all surfaces, quick-drying, good contrast on dark backgrounds/substrates

... more inks upon request

Specified.



Facts

Print height	6 - 11 mm with 7-nozzle printhead (single line printout) 6 - 27 mm with 16-nozzle printhead (single and dual line printout)
Nozzle diameter	150 µm
Printhead positioning	any
Memory	30 messages with 1.300 characters each
Print speed	600 vertical rows/sec. up to approx. 60 m/min.
Special characters	national and diacritical characters, graphical info-, warning- and transport characters
Special registers	date, time, expiry date, incremental and decremental counters, universal counter
Printer programming	software via USB (compatible with Windows®XP/Vista/7/8) or via terminal "T210"
Ink consumption	approx. 2.000.000 characters/Liter (with 7 x 5 matrix, @ 0,35 bar)
Emulation of Windows® Fonts	possible, reduced to vertical resolution of printhead
Speed encoder	internal impulse generator or optional external shaft encoder
RS-232	as an alternativ to USB - PC connection, an ASCII data stream can be sent into a pre-defined text space
Inks	based on water, ethanol, acetone or MEK in different colors - one ink, one PicAS
Scope of delivery	Printer, junction box with power supply, USB cable for PC to EBS-230, 1 L ink system, print-head holder, software and manual on CD
Power supply	100 - 240V spray water protected IP 54
Weight	< 1.600 g without bottle

Models

	EBS-230/7	EBS-230/7 T	EBS-230/16	EBS-230/16 T
Printmatrix up to 7 dots vertical	●	●		
16 dots vertical			●	●
Print height	5 x 5, 7 x 5 matrix or chimney font		5 x 5, 7 x 5, 12 x 7, 16 x 10 matrix or chimney font	
USB cable PC to EBS-230	●	●	●	●
Removable touchscreen terminal "T210"	○	●	○	●

● standard

○ optional

¹ The relationship between ink-jet inks and substrates are subject to the laws of chemistry and physics – and naturally has limits. Please contact us for information regarding your specific application.

EBS | Innovation since 1977



Plant Nümbrecht - Germany

EBS | Competence and innovation
for almost 40 years.

Since 1977, EBS GmbH Germany has been a leader in industrial coding equipment. Our early development and pioneering innovations in ink-jet technology are still being used world wide.

Today EBS has become an international producer and operates a family owned multi-national business. We run branch offices and plants in Europe, USA and China and co-operate with numerous partner companies world wide.

More than 220 people develop and produce the range of EBS products in Germany and Poland. We continue to set global standards for quality, innovation, technological leadership and service.

Our high performance products can be found in more than 60 countries, with more than 160 distributors, dealers and OEM's.

We would like to welcome you as our new customer.

www.ebs-inkjet.de

Your Dealer



Subject to technical changes.



PRODUCTION & DEVELOPMENT

HEADQUARTERS GERMANY

EBS Ink Jet Systeme GmbH
Alte Ziegelei 19-25
51588 Nümbrecht-Elsenroth
Deutschland
Tel: 0 22 93 / 93 9-0
Fax: 0 22 93 / 93 9-3
E-Mail: mail@ebs-inkjet.de
www.ebs-inkjet.de

POLAND

EBS Ink-Jet Systems Poland Sp.z o.o.
ul. Tarnogajska 13
50-512 Wroclaw (Breslau)
Polen
Tel: (+48) 71 36 70 411
Fax: (+48) 71 37 33 269
E-Mail: office@ebs-inkjet.pl
www.ebs-inkjet.pl

SALES, LOGISTICS & TECHNICAL SUPPORT

USA

EBS Ink-Jet Systems USA, Inc.
1840 Industrial Drive - Suite 200
Libertyville, IL 60048
USA
Tel: (001) 847 996 0739
Fax: (001) 847 996 0843
E-Mail: america@ebs-inkjet.com
www.ebs-inkjet-usa.com

CHINA

EBS Ink-Jet Systems Co., Ltd.
Middle Unit, Floor 5, Building B6,
China Merchants Guangming
Tech. Park, No3009, Guangming Rd,
Guangming New Dist.,
518132 Shenzhen China
Tel:(+86) 755 882 842 59
E-Mail: sales@ebs-china.com
www.ebs-inkjet-china.com

